

An aerial photograph of the ocean, showing intricate patterns of white foam and deep turquoise water. The waves are breaking, creating a complex, lace-like texture of white foam against the darker water. The colors range from a pale, milky turquoise to a deep, almost blackish-green in the shadows of the waves.

Lagu  mare 



# enjoy a mediterranean life experience

Lagumare is located in Estepona, one of the most popular and prominent towns on the Costa del Sol. In the surrounding areas of this place are some of the most prestigious golf courses in Europe, the most complete offering of restaurants and hotels, fantastic beaches and exclusive commercial areas.

Lagumare41 se encuentra ubicado en Estepona, uno de los municipios más populares y con mayor proyección de la Costa de Sol. En el entorno de esta promoción se encuentran algunos de los campos de golf más prestigiosos de Europa, la oferta de restauración y hostelería más completa, estupendas playas y exclusivas zonas comerciales.

## DISTANCE TO THE BEACH

Only 7 min. by walk  
A solo 7 min. de la playa



Distances by car  
Distancias en automóvil

The Lagumare41 residential complex is characterised by its excellent travel links, as it's only 5 minutes by car from Estepona, 10 minutes from Puerto Banús and 20 from Marbella.

Travel is easy by car, taxi or public transport as it's only 50 minutes (80 km) from the International Airport of Málaga, and 43 minutes (50 km) from the International Airport of Gibraltar.

*El residencial Lagumare41 está caracterizado por su excelente comunicación ya que, en coche se encuentra a 5 minutos del corazón de Estepona, a 10 minutos de Puerto Banús y a 20 de Marbella.*

*El acceso es fácil en coche, taxi o transporte público y se encuentra a tan sólo 50 minutos (80 km) del Aeropuerto Internacional de Málaga y a 43 minutos (50 km) del Aeropuerto Internacional de Gibraltar.*

A still life photograph featuring a carafe of water with orange slices, a glass of water, and a plate of whole and sliced oranges on a light-colored table. In the background, a swimming pool is visible. The text "the project" is overlaid in white and teal.

# the project



A unique environment  
that makes every day  
a perfect one.

*Un entorno único  
que convierte cada día  
en un día perfecto.*



# 40

## APARTMENTS

viviendas

The development is made up of 5 three-storey blocks with:

- Ground floor with a garden and possibility of a private pool
- Middle floor
- Penthouses with a solarium & terraces of 108m<sup>2</sup>

All apartments come with a parking space.

La promoción está formada por 5 bloques de 3 alturas con:

- Bajos con jardín y posibilidad de piscina privada
- Planta intermedia
- Áticos con solárium & terrazas de 108 m<sup>2</sup>

Todas las viviendas cuentan con plaza de aparcamiento.



living your  
dream

Lagumare is a residential complex with very refined architecture. It stands out for the elegance of its design, opting for white, which integrates it entirely into the Mediterranean environment without abandoning a contemporary image of clean and fluid lines.

It has large, well-laid-out interior spaces with large glazing to ensure natural light.

Light, climate and comfort combined in a top-quality development.

*Lagumare es un residencial con una arquitectura muy cuidada. Destaca por la elegancia de su diseño, apostando por el blanco que lo integra por completo en el ambiente mediterráneo sin renunciar a una imagen contemporánea de líneas limpias y fluidas.*

*Tiene espacios interiores amplios y perfectamente distribuidos y grandes acristalamientos para garantizar luz natural.*

*Luz, clima y confort reunidos en una promoción de máxima calidad.*





The common areas have been designed to provide a space in which you can enjoy and relax, to break off from your routine and above all to increase the quality of life.

You'll be able to choose between a dip in the pool, relaxing in the large garden, doing yoga, looking after yourself in the open-air gym... all within a safe and secure area. These are the details that make the difference.

*Las zonas comunes han sido diseñadas para tener un espacio en el que disfrutar y relajarse, desconectar de la rutina y sobre todo para aumentar la calidad de vida.*

*Podrás escoger entre bañarte en la piscina, descansar en el amplio jardín, hacer yoga, cuidarte en el gimnasio al aire libre... todo en un recinto cerrado y seguro. Estos son los detalles que marcan la diferencia.*

our homes

# Ground floor | Planta baja

72,80m<sup>2</sup>

Useful surface of the apartment  
Superficie útil de la vivienda

49,35m<sup>2</sup>

Useful surface of the terrace  
Superficie útil de la terraza

81,55m<sup>2</sup>

Constructed surface of the apartment  
Superficie construída de la vivienda



# Ground floor | Planta baja

84.55m<sup>2</sup>

Useful surface of the apartment  
Superficie útil de la vivienda

27,05m<sup>2</sup>

Useful surface of the terrace  
Superficie útil de la terraza

96,05m<sup>2</sup>

Constructed surface of the apartment  
Superficie construída de la vivienda



# First floor | Primera planta

85,20m<sup>2</sup>

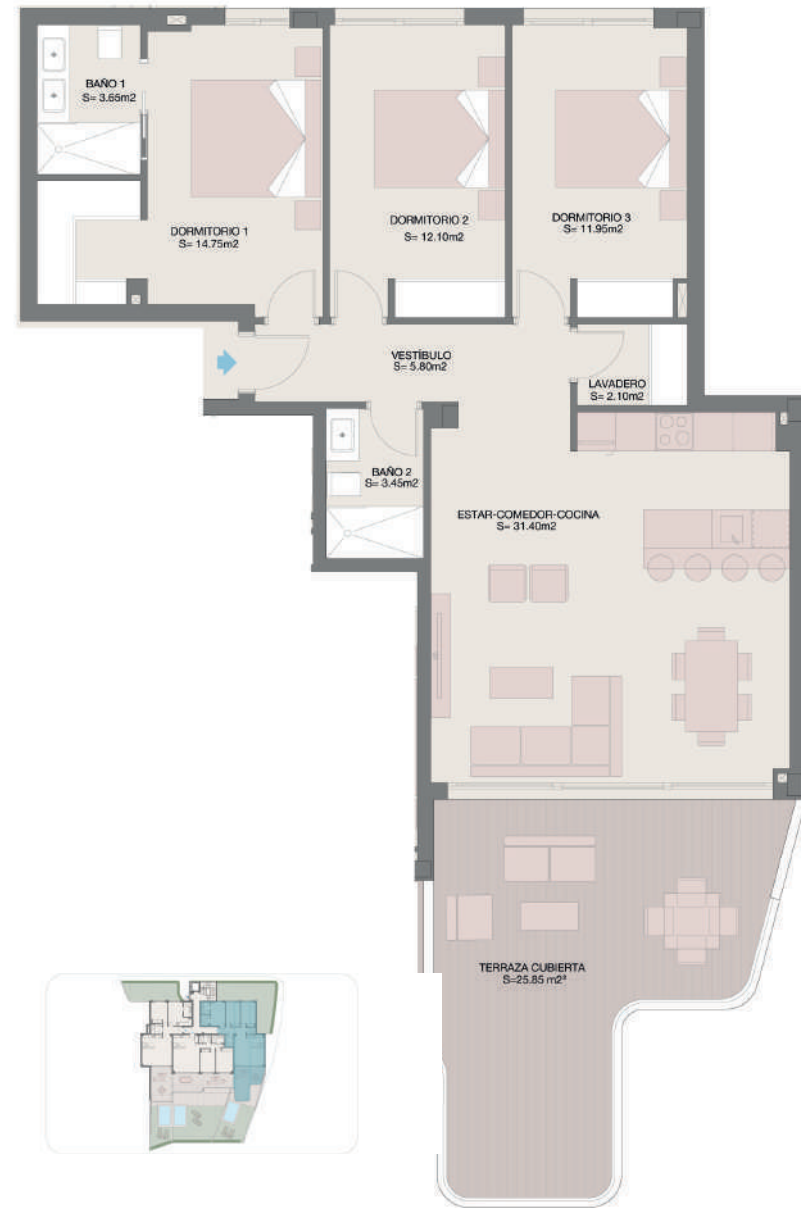
Useful surface of the apartment  
Superficie útil de la vivienda

25,85m<sup>2</sup>

Useful surface of the terrace  
Superficie útil de la terraza

97,85m<sup>2</sup>

Constructed surface of the apartment  
Superficie construída de la vivienda



# First floor | Primera planta

73,05m<sup>2</sup>

Useful surface of the apartment  
Superficie útil de la vivienda

24,90m<sup>2</sup>

Useful surface of the terrace  
Superficie útil de la terraza

84,30m<sup>2</sup>

Constructed surface of the apartment  
Superficie construída de la vivienda



# Second floor | Segunda planta

84,20m<sup>2</sup>

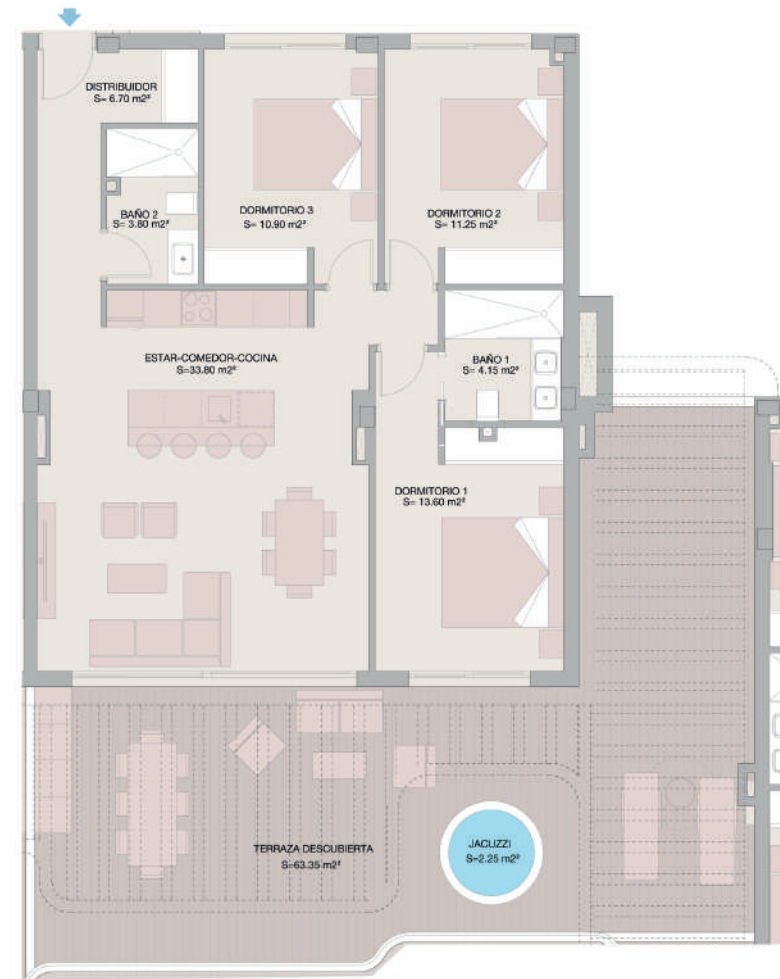
Useful surface of the apartment  
Superficie útil de la vivienda

63,35m<sup>2</sup>

Useful surface of the terrace  
Superficie útil de la terraza

96,00m<sup>2</sup>

Constructed surface of the apartment  
Superficie construída de la vivienda



# Second floor & Penthouse | Segunda planta & Ático

$86,85\text{m}^2 + 22,10\text{m}^2$

Useful surface of the apartment  
Superficie útil de la vivienda

$75,90\text{m}^2 + 64,70\text{m}^2$

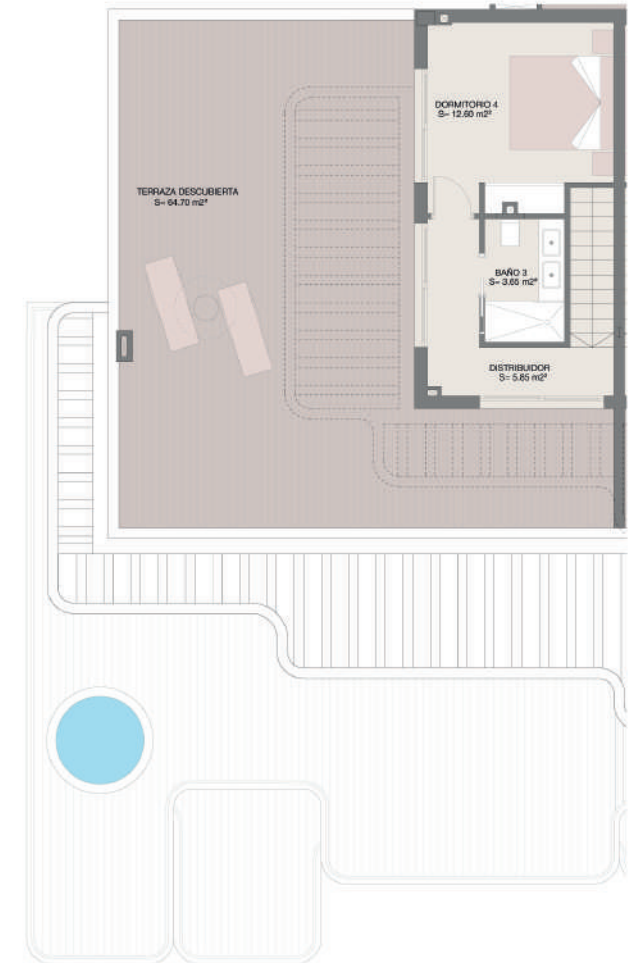
Useful surface of the terrace  
Superficie útil de la terraza

$98,95\text{m}^2 + 30,40\text{m}^2$

Constructed surface of the apartment  
Superficie construída de la vivienda



PLANTA SEGUNDA



PLANTA ATICO





MxM Group was founded in 2009 and has developed an intense commercial and management activity in developments throughout Andalusia.

As a marketer of new developments, MxM Group has become a benchmark on the Costa del Sol for the quality of the properties it sells, as the success of a development can be measured by the satisfaction and comfort of the families and people who will live there.

*MxM Group nació en 2009. Ha desarrollado una intensa actividad comercial y de gestión en promociones repartidas por toda Andalucía.*

*Como comercializadora de obra nueva, MxM Group se ha convertido en un referente en la Costa del Sol por la calidad de las promociones que comercializa ya que el éxito de una promoción se puede medir por la satisfacción y bienestar de las familias y las personas que vivirán allí.*



# contact

For further information  
please contact us now at:  
*Para más información  
contacta con nosotros:*

+34 673 399 453  
+34 952 783 531  
[info@mxmrealestate.com](mailto:info@mxmrealestate.com)

An aerial photograph of the ocean, showing intricate patterns of white foam and deep turquoise water. The waves are breaking in a way that creates a complex, lace-like texture of white foam against the darker water. The colors range from a pale, milky white to a rich, dark teal.

Lagu  mare 41