

SUPERFICIE CONSTRUIDA

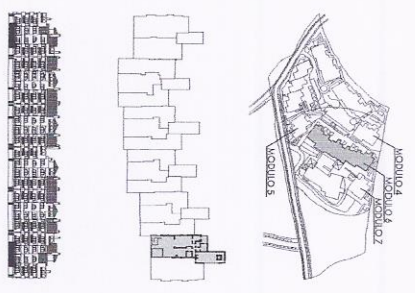
PLANTA TERCERA	
VIVIENDA	93,01 m ²
LAVADERO	6,92 m ²
TERRAZAS	22,82 m ²
TOTAL PL. TERCERA	122,75 m ²

PLANTA SOLARIUM	
CASETON	6,06 m ²
TERRAZA SOLARIUM	84,20 m ²
TOTAL SOLARIUM	90,26 m ²
TOTAL VIVIENDA	213,01 m ²
ZONA COMUN. : cob.0,1.650 x 213,01 =	35,15 m ²
TOTAL VIVIENDA + Z. COMUN	248,16 m ²

SUPERFICIE UTIL

PLANTA TERCERA	
RECIBIDOR	5,86 m ²
SALON-COMEDOR	28,58 m ²
COCINA	6,90 m ²
DORMITORIO 1	16,20 m ²
BANIO 1	4,58 m ²
DORMITORIO 2	10,11 m ²
BANIO 2	3,77 m ²
LAVADERO	6,16 m ²
TERRAZA	16,55 m ²
TOTAL TERCERA	98,71 m ²

PLANTA SOLARIUM	
TERRAZA	76,75 m ²
ESCALERA	3,02 m ²
TOTAL SOLARIUM	79,77 m ²
TOTAL VIVIENDA	178,48 m ²



PROYECTO DE 98 VIVIENDAS EN PARCELA UEP - E8 ARROYO DOS HERMANAS EL PARAISO ALTO - km 1,88 N-340

E S T E P O N A

M A L A G A

MODULO 6

ESCALERA PLANTAS 3ª Y SOLARIUM

VIVIENDA 1

ESCALA 1/100



FECHA 2005/08/12
 ARQUITECTO: JOSE A. GIRONELLA GARCIA
 PROPIEDAD: PROCONSA S.L.