

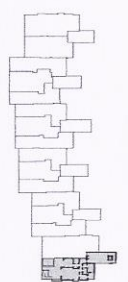
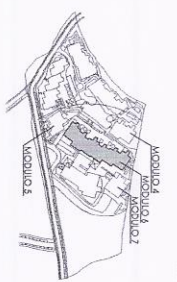
PLANTA PRIMERA

SUPERFICIE CONSTRUIDA

PLANTA PRIMERA	
VIVIENDA	92,36 m ²
LAVADERO	6,92 m ²
TERRAZA	25,73 m ²
TOTAL VIVIENDA	125,01 m ²
ZONA COMUN: cobto. 1,650 x 125,01 =	20,63 m ²
TOTAL VIVIENDA + Z. COMUN	145,64 m ²

SUPERFICIE UTIL

PLANTA PRIMERA	
RECBIDOR	8,75 m ²
SALON-COMEDOR	29,74 m ²
COCINA	7,00 m ²
DORMITORIO 1	14,22 m ²
BAÑO 1	4,84 m ²
DORMITORIO 2	10,29 m ²
BAÑO 2	3,77 m ²
LAVADERO	6,16 m ²
TERRAZA	18,11 m ²
TOTAL VIVIENDA	102,88 m ²



PROYECTO DE 98 VIVIENDAS EN PARCELA UEP - E8 ARROYO DOS HERMANAS EL PARAISO ALTO - Km 168 N-340

E S T E P O N A

M A L A G A

MODULO 6

ESCALERA PLANTA 1ª

VIVIENDA 2

ESCALA 1/100



FECHA: 20050812
 PROYECTO: PROPIEDAD
 ARQUITECTO: JOSE A. GIRONDELA GARCIA
 PROCCINSA S.L.