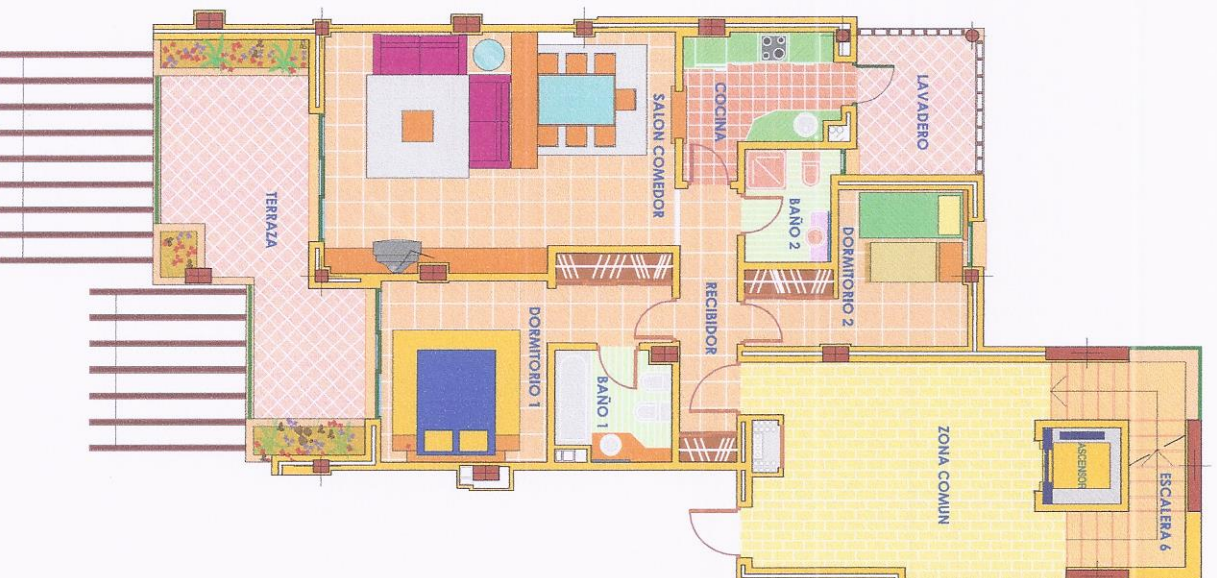




PLANTA PRIMERA



PLANTA SEGUNDA

**SUPERFICIE CONSTRUIDA**

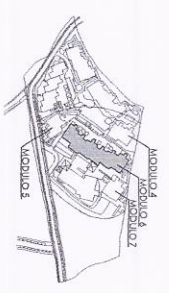
PLANTA PRIMERA	
VIVIENDA	90,80 m <sup>2</sup>
LAVADERO	6,92 m <sup>2</sup>
TERRAZA	22,57 m <sup>2</sup>
TOTAL VIVIENDA	120,29 m <sup>2</sup>
ZONA COMUN: coef(0,1650 x 120,29 =	19,85 m <sup>2</sup>
TOTAL VIVIENDA + Z. COMUN	140,14 m <sup>2</sup>

PLANTA SEGUNDA	
VIVIENDA	90,80 m <sup>2</sup>
LAVADERO	6,92 m <sup>2</sup>
TERRAZA	22,42 m <sup>2</sup>
TOTAL VIVIENDA	120,14 m <sup>2</sup>
ZONA COMUN: coef(0,1650 x 120,14 =	19,82 m <sup>2</sup>
TOTAL VIVIENDA + Z. COMUN	139,96 m <sup>2</sup>

**SUPERFICIE UTIL**

PLANTA PRIMERA	
RECIPIDOR	6,87 m <sup>2</sup>
SALON-COMEDOR	31,21 m <sup>2</sup>
COCINA	5,62 m <sup>2</sup>
DORMITORIO 1	14,53 m <sup>2</sup>
BANO1	4,84 m <sup>2</sup>
DORMITORIO 2	10,28 m <sup>2</sup>
BAÑO 2	3,66 m <sup>2</sup>
LAVADERO	6,16 m <sup>2</sup>
TERRAZA	16,55 m <sup>2</sup>
TOTAL VIVIENDA	99,72 m <sup>2</sup>

PLANTA SEGUNDA	
RECIPIDOR	6,87 m <sup>2</sup>
SALON-COMEDOR	31,18 m <sup>2</sup>
COCINA	5,62 m <sup>2</sup>
DORMITORIO 1	15,24 m <sup>2</sup>
BANO1	4,53 m <sup>2</sup>
DORMITORIO 2	10,11 m <sup>2</sup>
BAÑO 2	3,77 m <sup>2</sup>
LAVADERO	6,18 m <sup>2</sup>
TERRAZA	16,05 m <sup>2</sup>
TOTAL VIVIENDA	99,55 m <sup>2</sup>



PROYECTO DE 98 VIVIENDAS EN PARCELA UEP - E8 ARROYO DOS HERMANAS EL PARAISO ALTO - km 168 N-340

E S T E P O N A

M A L L A G A

**MODULO**

ESCALERA 6

PLANTAS 1ª Y 2ª

VIVIENDA 1

ESCALA 1/100

0 0,50 1,00 2,50 5,00

FECHA 2005/08/12  
 REQUERIMIENTO: RECONSTRUYA S.L.  
 ARQUITECTO: JOSÉ A. GIRONELLA GARCIA