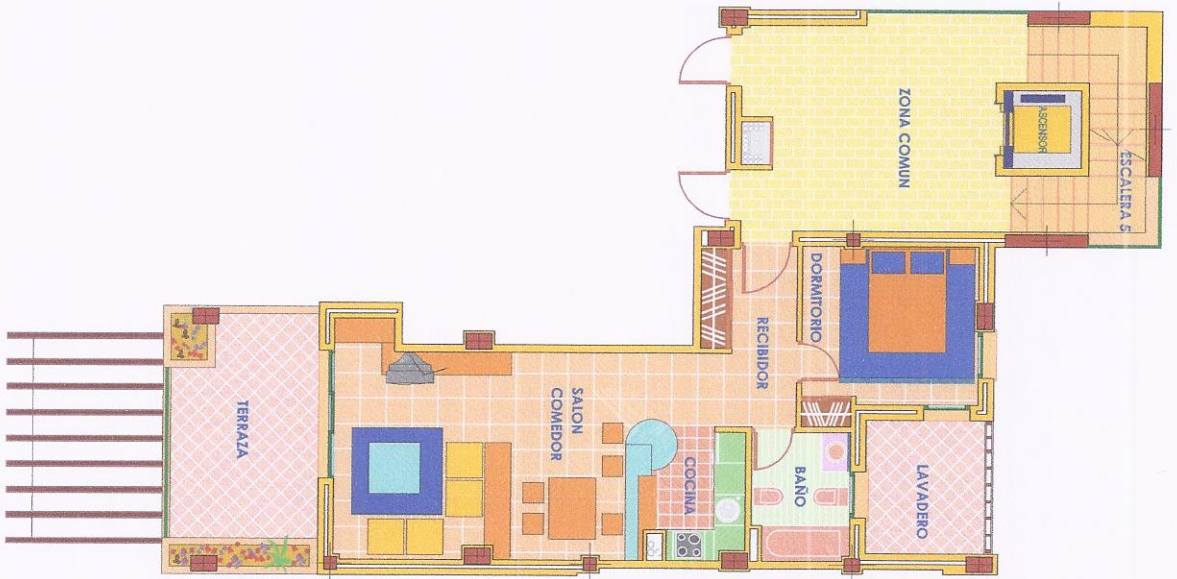


PLANTA PRIMERA



PLANTA SEGUNDA

SUPERFICIE CONSTRUIDA

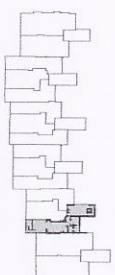
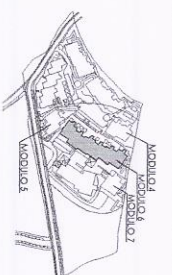
PLANTA PRIMERA	
VIVIENDA	62.32 m ²
LAVADERO	6.37 m ²
TERRAZA	15.68 m ²
TOTAL VIVIENDA	84.37 m ²
ZONA COMUN : coef.0.1781 x 84.37 =	15.03 m ²
TOTAL VIVIENDA + Z. COMUN	99.40 m ²

PLANTA SEGUNDA	
VIVIENDA	62.33 m ²
LAVADERO	6.37 m ²
TERRAZA	15.59 m ²
TOTAL VIVIENDA	84.29 m ²
ZONA COMUN : coef.0.1781 x 84.29 =	15.01 m ²
TOTAL VIVIENDA + Z. COMUN	99.30 m ²

SUPERFICIE UTIL

PLANTA PRIMERA	
RECIBIDOR	5.41 m ²
SALON-COMEDOR	27.89 m ²
COCINA	4.27 m ²
DORMITORIO	10.79 m ²
BAÑO	4.53 m ²
LAVADERO	5.99 m ²
TERRAZA	11.74 m ²
TOTAL VIVIENDA	70.62 m ²

PLANTA SEGUNDA	
RECIBIDOR	5.45 m ²
SALON-COMEDOR	27.25 m ²
COCINA	4.79 m ²
DORMITORIO	10.67 m ²
BAÑO	4.60 m ²
LAVADERO	5.99 m ²
TERRAZA	11.74 m ²
TOTAL VIVIENDA	70.49 m ²



PROYECTO DE 98 VIVIENDAS EN PARCELA UEP - E8 ARROYO DOS HERMANAS EL PARASO ALTO - km 1.68 N-340

E S T E P O N A

M A L A G A

MODULO

ESCALERA PLANTAS 1ª Y 2ª

VIVIENDA 3

ESCALA 1/100



FECHA 20050912
 ARQUITECTO: PROYECTO:
 JOSE A. GIRONDELA GARCIA PROCONIA S.L.