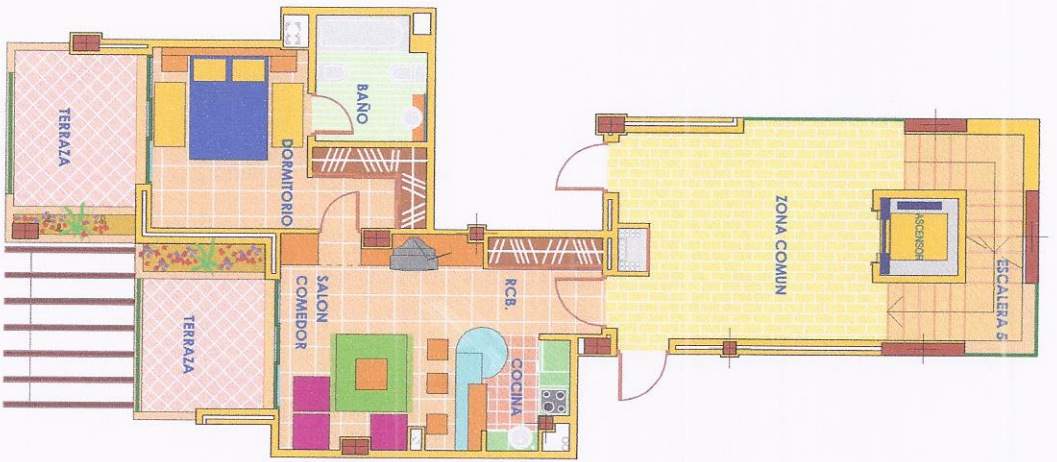


PLANTA PRIMERA



PLANTA SEGUNDA

**SUPERFICIE CONSTRUIDA**

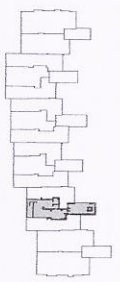
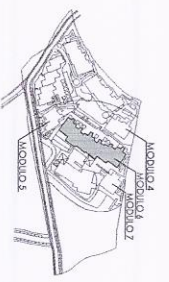
PLANTA PRIMERA	
VIVIENDA	50.42 m <sup>2</sup>
TERRAZAS	17.31 m <sup>2</sup>
TOTAL VIVIENDA	67.73 m <sup>2</sup>
ZONA COMUN : coef 0.1781 x 67.73 =	12.06 m <sup>2</sup>
TOTAL VIVIENDA + Z. COMUN	79.79 m <sup>2</sup>

PLANTA SEGUNDA	
VIVIENDA	50.44 m <sup>2</sup>
TERRAZAS	17.45 m <sup>2</sup>
TOTAL VIVIENDA	67.89 m <sup>2</sup>
ZONA COMUN : coef 0.1781 x 67.89 =	12.09 m <sup>2</sup>
TOTAL VIVIENDA + Z. COMUN	79.98 m <sup>2</sup>

**SUPERFICIE UTIL**

PLANTA PRIMERA	
RECIBIDOR	2.39 m <sup>2</sup>
SALON-COMEDOR	18.14 m <sup>2</sup>
COCINA	3.38 m <sup>2</sup>
DORMITORIO	13.98 m <sup>2</sup>
BAÑO	4.70 m <sup>2</sup>
TERRAZAS	12.96 m <sup>2</sup>
TOTAL VIVIENDA	55.57 m <sup>2</sup>

PLANTA SEGUNDA	
RECIBIDOR	2.40 m <sup>2</sup>
SALON-COMEDOR	18.00 m <sup>2</sup>
COCINA	3.38 m <sup>2</sup>
DORMITORIO	14.48 m <sup>2</sup>
BAÑO	4.97 m <sup>2</sup>
TERRAZAS	12.28 m <sup>2</sup>
TOTAL VIVIENDA	55.51 m <sup>2</sup>



PROYECTO DE 98 VIVIENDAS EN PARCELA UEP - E8 ARROYO DOS HERMANAS EL PARAISO ALTO - km 1.68 N-340 E S T E P O N A M A L A G A

**MODULO**  
 ESCALERA 5  
 PLANTAS 1ª Y 2ª  
 VIVIENDA 2

ESCALA 1/100

0 0.50 1.00 2.50 5.00

FECHA 2005/08/12  
 ARQUITECTO JOSE A. GARCIA GARCIA  
 PROYECTO PROCONSA S.L.