



PLANTA PRIMERA



PLANTA SEGUNDA

ZONA COMUN : coef:0,1781 x 131,09 = 23,35 m²

SUPERFICIE CONSTRUIDA

PLANTA PRIMERA

VIVIENDA	68,36 m ²
LAVADERO	6,92 m ²
TERRAZA	14,44 m ²
TOTAL VIVIENDA	89,72 m²
ZONA COMUN : coef:0,1781 x 89,72 =	15,98 m ²
TOTAL VIVIENDA + Z. COMUN	105,70 m²

PLANTA SEGUNDA

VIVIENDA	68,30 m ²
LAVADERO	6,92 m ²
TERRAZA	14,25 m ²
TOTAL VIVIENDA	89,47 m²
ZONA COMUN : coef:0,1781 x 89,47 =	15,93 m ²
TOTAL VIVIENDA + Z. COMUN	105,40 m²

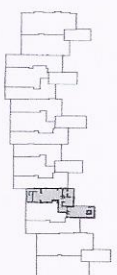
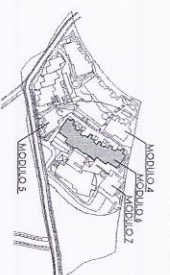
SUPERFICIE UTIL

PLANTA PRIMERA

RECIPIBOR	11,56 m ²
SALON-COMEDOR	28,49 m ²
COCINA	5,12 m ²
DORMITORIO	12,89 m ²
BANO	4,52 m ²
LAVADERO	6,16 m ²
TERRAZA	10,44 m ²
TOTAL VIVIENDA	79,18 m²

PLANTA SEGUNDA

RECIPIBOR	11,40 m ²
SALON-COMEDOR	27,78 m ²
COCINA	5,60 m ²
DORMITORIO	13,00 m ²
BANO	4,54 m ²
LAVADERO	6,16 m ²
TERRAZA	10,44 m ²
TOTAL VIVIENDA	78,92 m²



PROYECTO DE 98 VIVIENDAS EN PARCELA UEP - E8 ARROYO DOS HERMANAS EL PARAISO ALTO - km 1,68 N-340

E S T E P O N A

M A L A G A

MODULO 6

ESCALERA PLANTAS 1ª y 2ª

VIVIENDA 1

ESCALA 1/100

0 0,50 1,00 2,50 5,00

FECHA: 20050812
 ARQUITECTO: PROCONSA S.L.
 ARQUITECTA: JOSE A. GROVIELA GARCIA