

PLANTA TERCERA



SUPERFICIE CONSTRUIDA

PLANTA TERCERA

VIVIENDA 53,46 m<sup>2</sup>  
TERRAZAS 17,52 m<sup>2</sup>  
TOTAL PL. TERCERA 70,98 m<sup>2</sup>

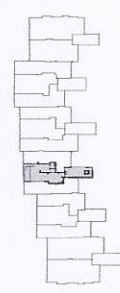
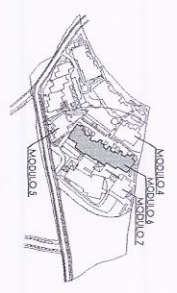
PLANTA SOLARIUM

TERRAZA SOLARIUM 60,27 m<sup>2</sup>  
TOTAL SOLARIUM 60,27 m<sup>2</sup>  
TOTAL VIVIENDA 131,25 m<sup>2</sup>

ZONA COMUN : coef(0,1770 x 131,25 = 23,23 m<sup>2</sup>  
TOTAL VIVIENDA + Z. COMUN 154,48 m<sup>2</sup>

SUPERFICIE UTIL

PLANTA TERCERA 2,28 m<sup>2</sup>  
RECBIDOR 1,788 m<sup>2</sup>  
SALON-COMEDOR 3,38 m<sup>2</sup>  
COCINA 13,70 m<sup>2</sup>  
DORMITORIO 4,97 m<sup>2</sup>  
BAÑO 67,65 m<sup>2</sup>  
TERRAZA 109,86 m<sup>2</sup>  
TOTAL VIVIENDA 109,86 m<sup>2</sup>



PROYECTO DE 98 VIVIENDAS EN PARCELA UEP - E8 ARROYO DOS HERMANAS EL PARAISO ALTO - km 168 N-340

E S T E P O N A

M A L A G A

MODULO 6

ESCALERA 4  
PLANTA 3º 4  
VIVIENDA 2

ESCALA 1/100



FECHA 2005/08/12  
ARQUITECTO: JOSE A. GIRONELLA GARCIA  
PROYECTISTA: PROCONSA S.L.