

PLANTA PRIMERA



PLANTA SEGUNDA

SUPERFICIE CONSTRUIDA

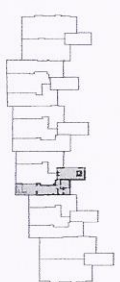
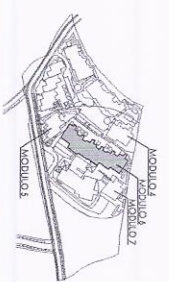
PLANTA PRIMERA	
VIVIENDA	61.70 m ²
LAVADERO	6.37 m ²
TERRAZA	15.58 m ²
TOTAL VIVIENDA	83.65 m²
ZONA COMUN : coef 0.1770 x 83.65 =	14.80 m ²
TOTAL VIVIENDA + Z. COMUN	98.45 m²

PLANTA SEGUNDA	
VIVIENDA	61.56 m ²
LAVADERO	6.37 m ²
TERRAZA	15.61 m ²
TOTAL VIVIENDA	83.54 m²
ZONA COMUN : coef 0.1770 x 83.65 =	14.78 m ²
TOTAL VIVIENDA + Z. COMUN	98.32 m²

SUPERFICIE UTIL

PLANTA PRIMERA	
RECIBIDOR	5.41 m ²
SALON-COMEDOR	27.89 m ²
COCINA	4.34 m ²
DORMITORIO	10.79 m ²
BAÑO	4.42 m ²
LAVADERO	5.99 m ²
TERRAZA	11.74 m ²
TOTAL VIVIENDA	70.58 m²

PLANTA SEGUNDA	
RECIBIDOR	5.45 m ²
SALON-COMEDOR	27.28 m ²
COCINA	4.77 m ²
DORMITORIO	10.79 m ²
BAÑO	4.58 m ²
LAVADERO	5.98 m ²
TERRAZA	15.61 m ²
TOTAL VIVIENDA	74.46 m²



PROYECTO DE 98 VIVIENDAS EN PARCELA UEP - E8 ARROYO DOS HERMANAS EL PARAISO ALTO - km 1.68 N-340

E S T E P O N A

M A L L A G A

MODULO 6

ESCALERA 4

PLANTAS 1ª Y 2ª

VIVIENDA 3

ESCALA 1/100

0 0.50 1.00 2.50 5.00

FECHA 2005/08/12
 ARQUITECTO: ROBERTO
 JOSÉ A. GONZÁLEZ GARCÍA PROCCONSA SL