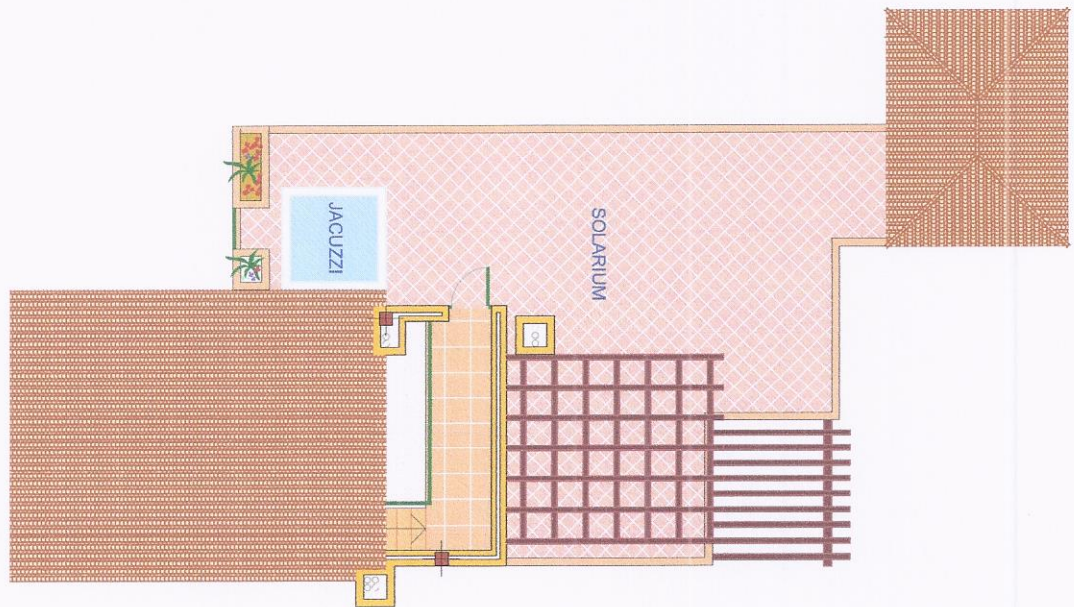


PLANTA TERCERA



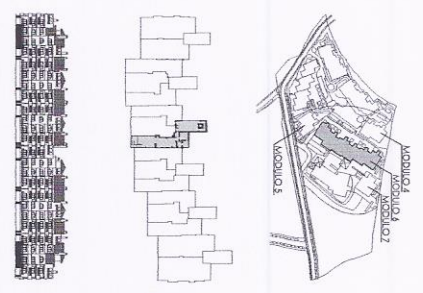
PLANTA SOLARIUM

SUPERFICIE CONSTRUIDA

PLANTA TERCERA	
VIVIENDA	61,09 m ²
LAVADERO	6,92 m ²
TERRAZA	14,43 m ²
TOTAL PL. TERCERA	82,44 m ²
PLANTA SOLARIUM	
CASETON	7,67 m ²
TERRAZA SOLARIUM	68,07 m ²
TOTAL SOLARIUM	75,74 m ²
TOTAL VIVIENDA	158,18 m ²
ZONA COMUN : : 06x10,17 x 158,18 =	26,89 m ²
TOTAL VIVIENDA + Z. COMUN	185,07 m ²

SUPERFICIE UTIL

PLANTA TERCERA	
RECIBIDOR	5,45 m ²
SALON-COMEDOR	25,93 m ²
COCINA	4,34 m ²
DORMITORIO	10,79 m ²
BAÑO	4,17 m ²
LAVADERO	6,12 m ²
TERRAZA	10,44 m ²
TOTAL TERCERA	67,24 m ²
PLANTA SOLARIUM	
TERRAZA	64,60 m ²
ESCALERA	5,27 m ²
TOTAL SOLARIUM	69,87 m ²
TOTAL VIVIENDA	137,11 m ²



PROYECTO DE 98 VIVIENDAS EN PARCELA UEP - E8 ARROYO DOS HERMANAS EL PARAISO ALTO - km 1,68 N-340

E S T E P O N A

M A L A G A

MODULO 6

ESCALERA 3ª Y SOLARIUM

VIVIENDA 3

ESCALA 1/100

FECHA 20050812
 PROYECTO: PROPIEDAD:
 ARQUITECTO: JOSE A. GONZALEZ GARCIA
 PROYECTA S.L.