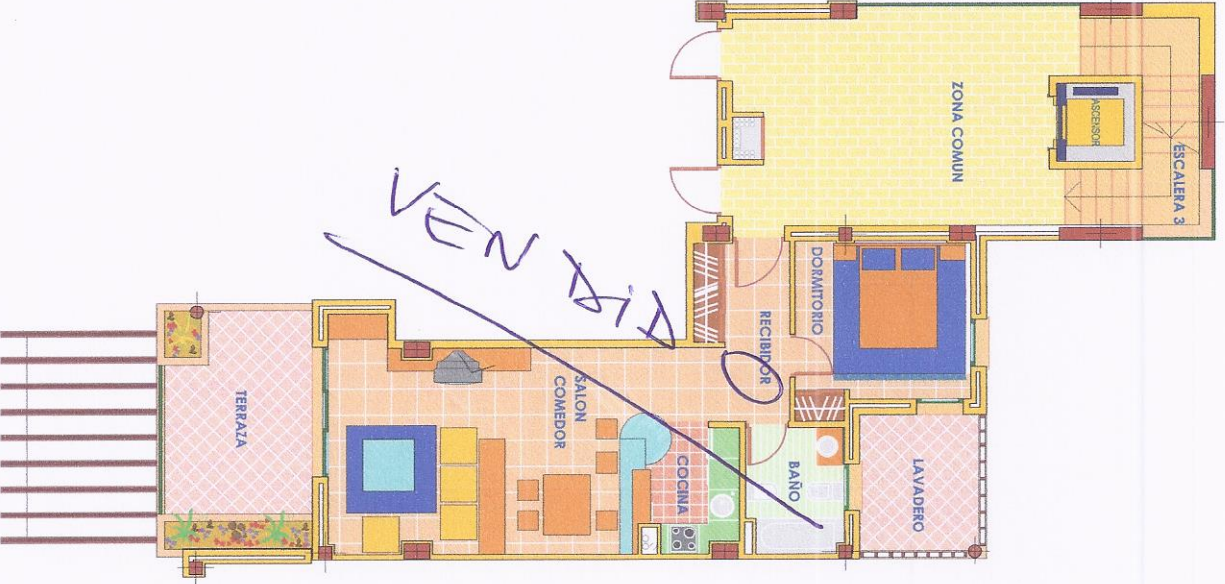




PLANTA PRIMERA



PLANTA SEGUNDA

ZONA COMUN : coef(0,17 x 142,75 = 24,67 m2

SUPERFICIE CONSTRUIDA

PLANTA PRIMERA	
VIVIENDA	61,08 m2
LAVADERO	6,92 m2
TERRAZAS	14,20 m2
TOTAL VIVIENDA	82,20 m2
ZONA COMUN : coef(0,17 x 82,20 =	13,97 m2
TOTAL VIVIENDA + Z. COMUN	96,17 m2

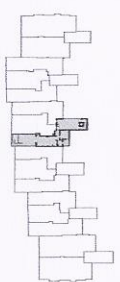
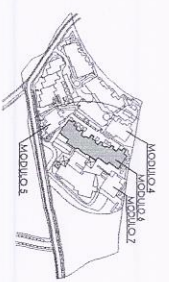
PLANTA SEGUNDA

VIVIENDA	60,68 m2
LAVADERO	6,92 m2
TERRAZAS	14,18 m2
TOTAL VIVIENDA	81,78 m2
ZONA COMUN : coef(0,17 x 81,78 =	13,90 m2
TOTAL VIVIENDA + Z. COMUN	95,68 m2

SUPERFICIE UTIL

PLANTA PRIMERA	
RECEPCION	5,41 m2
SALON-COMEDOR	27,65 m2
COCINA	4,16 m2
DORMITORIO	10,76 m2
BAÑO	4,47 m2
LAVADERO	6,18 m2
TERRAZA	14,20 m2
TOTAL VIVIENDA	72,83 m2

PLANTA SEGUNDA	
RECEPCION	5,45 m2
SALON-COMEDOR	27,02 m2
COCINA	4,62 m2
DORMITORIO	10,79 m2
BAÑO	4,52 m2
LAVADERO	6,16 m2
TERRAZA	14,18 m2
TOTAL VIVIENDA	72,74 m2



PROYECTO DE 98 VIVIENDAS EN PARCELA UEP - E8 ARROYO DOS HERMANAS EL PARAISO ALTO - km 168 N-340

E S T E P O N A

M A L A G A

MODULO	6
ESCALERA	3
PLANTAS 1º y 2º	3
VIVIENDA	3

ESCALA 1/100



FECHA 2005/08/12
 ARQUITECTO: JOSE A. GARCIA GARCIA
 PROYECTAD: PROCONSA S.L.