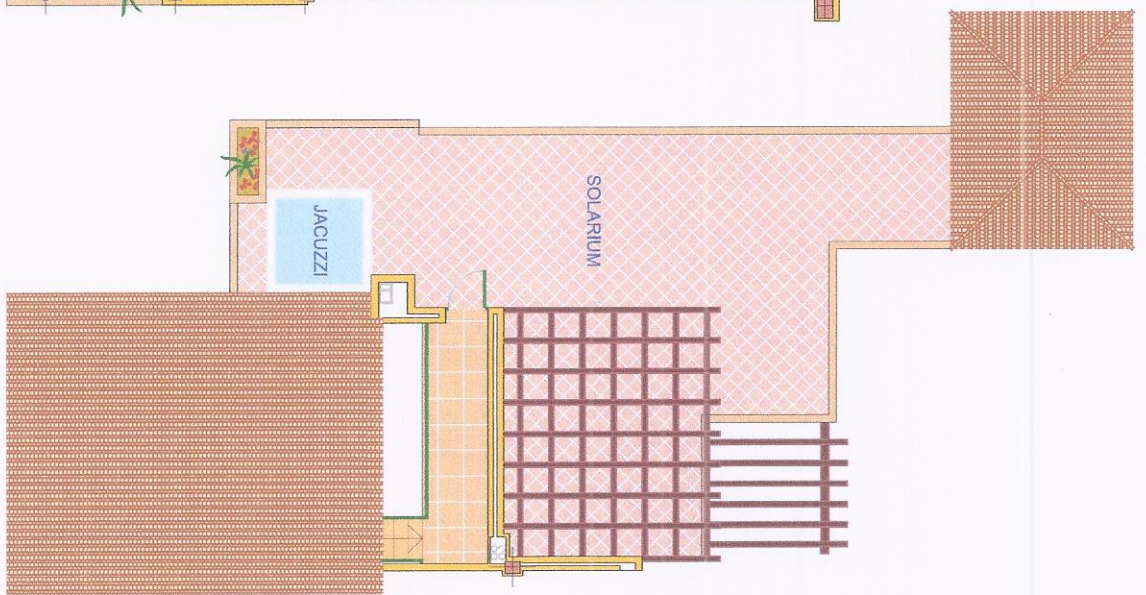


PLANTA TERCERA



PLANTA SOLARIUM

SUPERFICIE CONSTRUIDA

PLANTA TERCERA	
VIVIENDA	68,08 m ²
LAVADERO	6,37 m ²
TERRAZA	15,59 m ²
TOTAL PL. TERCERA	90,04 m ²

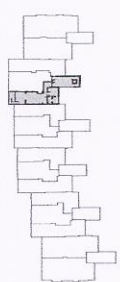
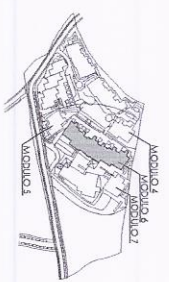
PLANTA SOLARIUM	
CASETON	7,93 m ²
TERRAZA SOLARIUM	71,41 m ²
TOTAL SOLARIUM	79,34 m ²
TOTAL VIVIENDA	169,38 m ²

ZONA COMUN : coef.0,1517 x 169,38 = 25,69 m²
 TOTAL VIVIENDA + Z. COMUN 195,07 m²

SUPERFICIE UTIL

PLANTA TERCERA	
RECIPIDOR	11,31 m ²
SALON-COMEDOR	27,78 m ²
COCINA	5,62 m ²
DORMITORIO	13,00 m ²
BAÑO	4,54 m ²
LAVADERO	5,99 m ²
TERRAZA	11,74 m ²
TOTAL TERCERA	79,98 m ²

PLANTA SOLARIUM	
TERRAZA	66,98 m ²
ESCALERA	5,54 m ²
TOTAL SOLARIUM	72,52 m ²
TOTAL VIVIENDA	152,50 m ²



PROYECTO DE 98 VIVIENDAS EN PARCELA UEP - EB ARROYO DOS HERMANAS EL PARAISO ALTO - Km 168 N-340
 E S T E P O N A
 M A L L A G A

MODULO 6
 ESCALERA PLANTAS 3ª Y SOLARIUM
 VIVIENDA 3

ESCALA 1/100



FECHA 2005/08/12
 ARQUITECTO: JOSE A. GONZALEZ GARCIA
 PROYECTO: PROYECTOS S.L.