

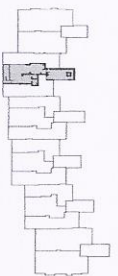
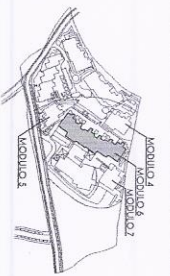
PLANTA TERCERA

**SUPERFICIE CONSTRUIDA**

PLANTA TERCERA	
VIVIENDA	50,43 m <sup>2</sup>
TERRAZAS	17,47 m <sup>2</sup>
TOTAL VIVIENDA	67,90 m <sup>2</sup>
ZONA COMUN : coef 0,1517 x 67,90 =	10,30 m <sup>2</sup>
TOTAL VIVIENDA + Z. COMUN	78,20 m <sup>2</sup>

**SUPERFICIE UTIL**

PLANTA TERCERA	
RECBIDOR	2,40 m <sup>2</sup>
SALON-COMEDOR	18,00 m <sup>2</sup>
COCINA	3,38 m <sup>2</sup>
DORMITORIO	13,69 m <sup>2</sup>
BAÑO	4,97 m <sup>2</sup>
TERRAZAS	12,37 m <sup>2</sup>
TOTAL VIVIENDA	54,81 m <sup>2</sup>



PROYECTO DE 98 VIVIENDAS EN PARCELA UEP - E8 ARROYO DOS HERMANAS EL PARAISO ALTO - Km 1.68 N-340

E S T E P O N A

M A L A G A

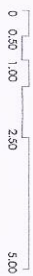
**MODULO 6**

ESCALERA 2

PLANTA 3ª

VIVIENDA 2

ESCALA 1/100



FECHA 20050812 PROYECTAD: JOSE A. GONZALEZ GARCIA

ARQUITECTO: JOSE A. GONZALEZ GARCIA PROYECTADA: PROCORNSA S.L.