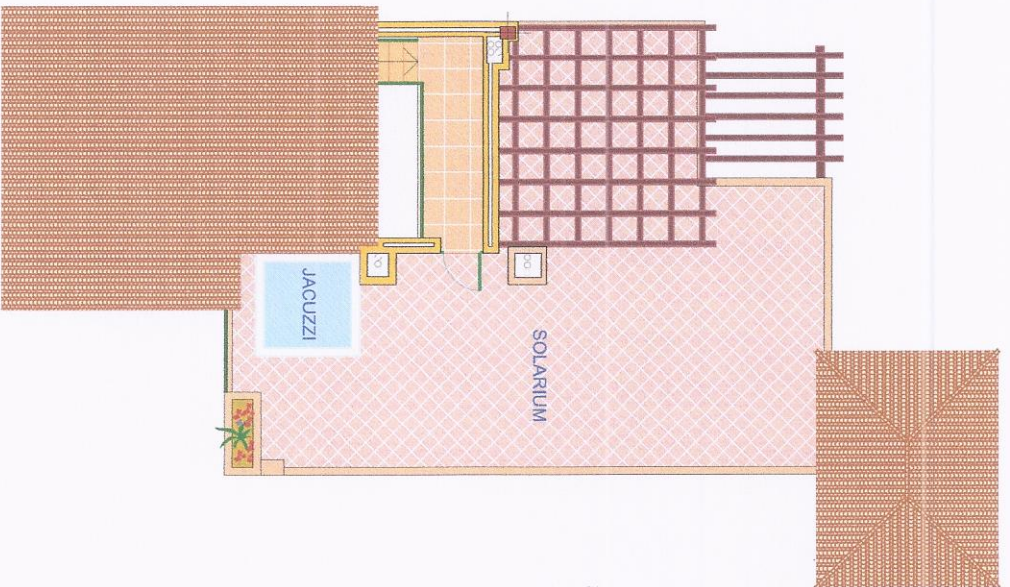




PLANTA TERCERA



PLANTA SOLARIUM

SUPERFICIE CONSTRUIDA

PLANTA TERCERA	
VIVIENDA	61.83 m ²
LAVADERO	4.37 m ²
TERRAZA	15.59 m ²
TOTAL PL. TERCERA	83.79 m ²

PLANTA SOLARIUM	
CASETON	4.82 m ²
TERRAZA SOLARIUM	70.36 m ²
TOTAL SOLARIUM	77.18 m ²
TOTAL VIVIENDA	160.97 m ²

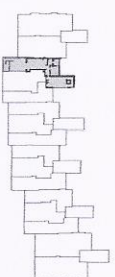
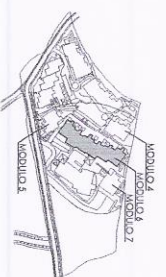
ZONA COMUN : $coef(0.1517 \times 160.97) = 24.42 \text{ m}^2$
 TOTAL VIVIENDA + Z. COMUN = 185.39 m²

SUPERFICIE UTIL

PLANTA TERCERA	
RECIPIDOR	5.45 m ²
SALON-COMEDOR	27.28 m ²
COCINA	4.78 m ²
DORMITORIO	10.79 m ²
BAÑO	4.60 m ²
LAVADERO	5.99 m ²
TERRAZA	11.74 m ²
TOTAL TERCERA	70.63 m ²

PLANTA SOLARIUM	
TERRAZA	66.10 m ²
ESCALERA	4.61 m ²
TOTAL SOLARIUM	70.71 m ²

TOTAL VIVIENDA = 141.34 m²

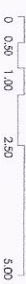


PROYECTO DE 98 VIVIENDAS EN PARCELA UEP - E8 ARROYO DOS HERMANAS EL PARASO ALTO - km 168 N-340
E S T E P O N A
M A L A G A

MODULO 6

ESCALERA 2
 PLANTAS 3ª Y SOLARIUM
 VIVIENDA 1

ESCALA 1/100



FECHA 20050812
 PROYECTO: PROYECTO
 ARQUITECTO: JOSE A. GIRONELLA GARCIA
 PROYECTISTA: PROYECTISA S.L.