



PLANTA PRIMERA



PLANTA SEGUNDA

SUPERFICIE CONSTRUIDA

| | |
|------------------------------------|----------------------|
| PLANTA PRIMERA | |
| VIVIENDA | 61,80 m ² |
| LAVADERO | 6,37 m ² |
| TERRAZAS | 15,58 m ² |
| TOTAL VIVIENDA | 83,75 m ² |
| ZONA COMUN : coef(0,1517 x 83,75 = | 12,70 m ² |
| TOTAL VIVIENDA + Z. COMUN | 96,45 m ² |

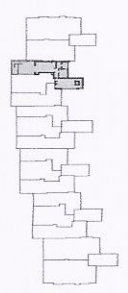
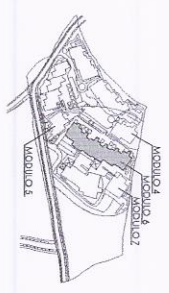
PLANTA SEGUNDA

| | |
|------------------------------------|----------------------|
| VIVIENDA | 61,77 m ² |
| LAVADERO | 6,37 m ² |
| TERRAZAS | 15,68 m ² |
| TOTAL VIVIENDA | 83,82 m ² |
| ZONA COMUN : coef(0,1517 x 83,82 = | 12,71 m ² |
| TOTAL VIVIENDA + Z. COMUN | 96,53 m ² |

SUPERFICIE UTIL

| | |
|----------------|----------------------|
| PLANTA PRIMERA | |
| RECIPIDOR | 5,41 m ² |
| SALON-COMEDOR | 27,89 m ² |
| COCINA | 4,34 m ² |
| DORMITORIO | 10,76 m ² |
| BANO | 4,43 m ² |
| LAVADERO | 5,99 m ² |
| TERRAZA | 11,74 m ² |
| TOTAL VIVIENDA | 70,56 m ² |

| | |
|----------------|----------------------|
| PLANTA SEGUNDA | |
| RECIPIDOR | 5,45 m ² |
| SALON-COMEDOR | 27,28 m ² |
| COCINA | 4,78 m ² |
| DORMITORIO | 10,79 m ² |
| BANO | 4,60 m ² |
| LAVADERO | 5,99 m ² |
| TERRAZA | 11,74 m ² |
| TOTAL VIVIENDA | 70,63 m ² |



PROYECTO DE 98 VIVIENDAS EN PARCELA UEP - E8 ARROYO DOS HERMANAS EL PARASO ALTO - km 168 N-340

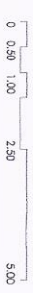
E S T E P O N A

M A L L A G A

MODULO 6

| | |
|-----------------|---|
| ESCALERA | 2 |
| PLANTAS 1ª Y 2ª | 1 |

ESCALA 1/100



FECHA 2005/08/12
 PROYECTO PROYECTO
 ARQUITECTO JOSE A. GIRONELLA GARCIA
 PROYECTISTA PROYECTISTA S.L.