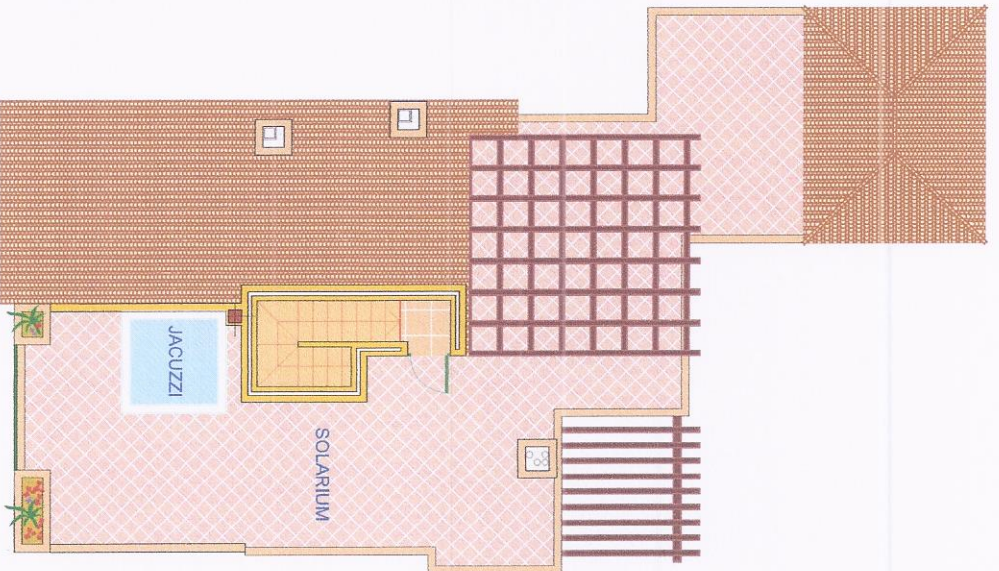


PLANTA TERCERA



PLANTA SOLARIUM

SUPERFICIE CONSTRUIDA

PLANTA TERCERA	
VIVIENDA	92,47 m ²
LAVADERO	6,92 m ²
TERRAZAS	23,34 m ²
TOTAL PL. TERCERA	122,73 m ²

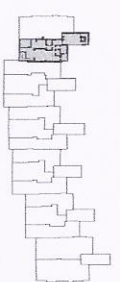
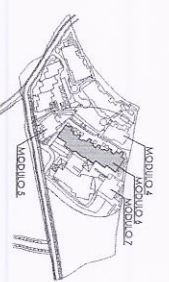
PLANTA SOLARIUM	
CASETON	6,06 m ²
TERRAZA SOLARIUM	82,31 m ²
TOTAL SOLARIUM	88,37 m ²
TOTAL VIVIENDA	211,30 m ²

ZONA COMUN : coef.0,1734 x 211,30 = 36,63 m²
 TOTAL VIVIENDA + Z. COMUN 247,93 m²

SUPERFICIE UTIL

PLANTA TERCERA	
RECEPCION	6,54 m ²
SALON-COMEDOR	27,36 m ²
COCINA	7,43 m ²
DORMITORIO 1	16,13 m ²
BANO 1	4,65 m ²
DORMITORIO 2	10,11 m ²
BANO 2	3,77 m ²
LAVADERO	6,16 m ²
TERRAZA	17,61 m ²
TOTAL TERCERA	99,78 m ²

PLANTA SOLARIUM	
TERRAZA	74,11 m ²
ESCALERA	3,06 m ²
TOTAL SOLARIUM	77,17 m ²
TOTAL VIVIENDA	176,95 m ²



PROYECTO DE 98 VIVIENDAS EN PARCELA UEP - E8 ARROYO DOS HERMANAS EL PARASO ALTO - km 168 N-340

E S T E P O N A

M A L A G A

MODULO 6

ESCALERA 1

PLANTAS 3º Y SOLARIUM

VIVIENDA 2

ESCALA 1/100



FECHA 2005/08/12
 ARQUITECTO: PROYECTAR
 JOSE A. GIRONELLA GARCIA PROCONSA S.L.