

PLANTA SEGUNDA



PLANTA SOLARIUM

SUPERFICIE CONSTRUIDA

PLANTA SEGUNDA	91,98 m ²
VIVIENDA	6,92 m ²
LAVADERO	24,75 m ²
TERRAZA	123,65 m ²
TOTAL PL. SEGUNDA	157,30 m ²

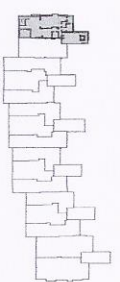
PLANTA SOLARIUM	6,06 m ²
CASETON	54,13 m ²
TERRAZA SOLARIUM	60,19 m ²
TOTAL SOLARIUM	188,84 m ²

ZONA COMUN.: $coef.0,1734 \times 183,84 = 31,88 m^2$
 TOTAL VIVIENDA + Z. COMUN = 215,72 m²

SUPERFICIE UTIL

PLANTA SEGUNDA	6,87 m ²
RECIPIDOR	28,83 m ²
SALON-COMEDOR	5,76 m ²
COCINA	1,64 m ²
DORMITORIO 1	4,44 m ²
BANO1	10,13 m ²
DORMITORIO 2	3,67 m ²
BAÑO 2	6,16 m ²
LAVADERO	1,65 m ²
TERRAZA	98,87 m ²
TOTAL SEGUNDA	168,08 m ²

PLANTA SOLARIUM	48,71 m ²
TERRAZA	3,02 m ²
ESCALERA	51,73 m ²
TOTAL SOLARIUM	103,46 m ²
TOTAL VIVIENDA	150,60 m ²



PROYECTO DE 98 VIVIENDAS
 EN PARCELA UEP - E8
 ARROYO DOS HERMANAS
 EL PARAISO ALTO - km 168 N-340

E S T E P O N A
 M A L A G A

MODULO 6
 ESCALERA 1
 PLANTAS 2ª Y
 SOLARIUM
 VIVIENDA 1

ESCALA 1/100

0 0,50 1,00 2,50 5,00

FECHA 2005/08/12
 PROYECTO PROPIEDAD
 ARQUITECTO JOSE A. GIRONELLA GARCIA
 PROYECTA PROYECTA S.L.