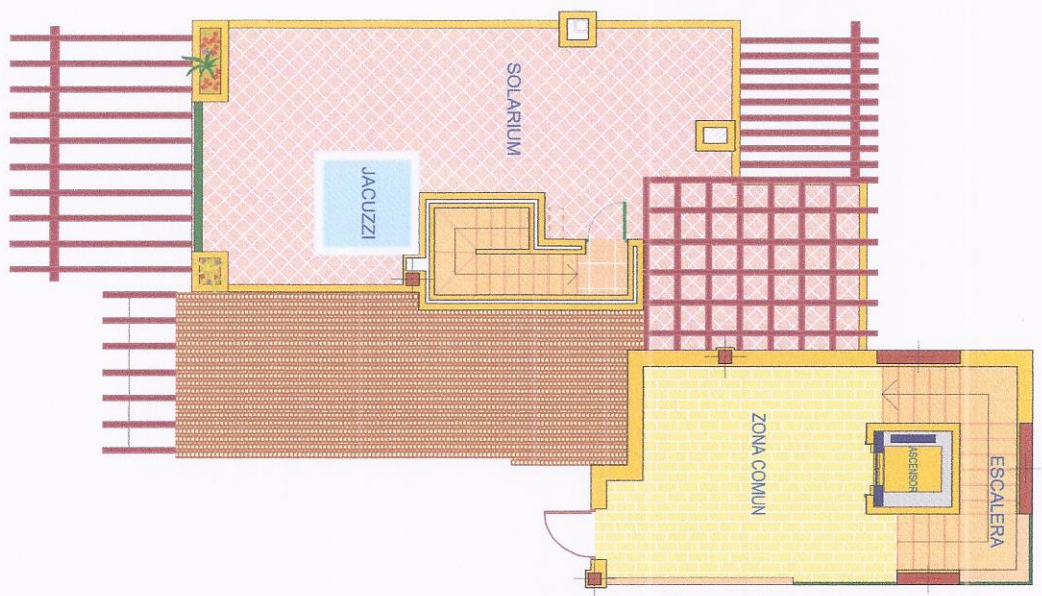




PLANTA SEGUNDA



PLANTA SOLARIUM

SUPERFICIE CONSTRUIDA

PLANTA SEGUNDA	
VIVIENDA	93,77 m ²
LAVADERO	6,94 m ²
TERRAZA	22,41 m ²
TOTAL VIVIENDA	123,12 m²

PLANTA SOLARIUM

CASETON	6,06 m ²
TERRAZA SOLARIUM	61,72 m ²
TOTAL SOLARIUM	67,78 m²
TOTAL VIVIENDA	190,90 m²

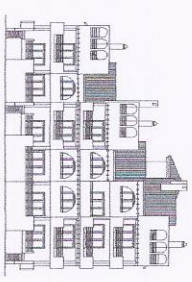
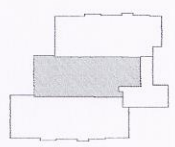
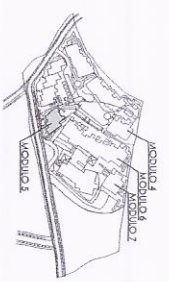
ZONA COMUN.: $coef.0,1179 \times 190,90 = 22,51 \text{ m}^2$
TOTAL VIVIENDA + Z. COMUN **213,41 m²**

SUPERFICIE UTIL

PLANTA SEGUNDA	
RECIPIDOR	6,54 m ²
SALON-COMEDOR	29,20 m ²
COCINA	6,71 m ²
DORMITORIO 1	16,95 m ²
BAÑO 1	4,61 m ²
DORMITORIO 2	10,63 m ²
BAÑO 2	3,75 m ²
LAVADERO	6,17 m ²
TERRAZA	17,09 m ²
TOTAL VIVIENDA	101,65 m²

PLANTA SOLARIUM

TERRAZA	53,04 m ²
ESCALERA	3,02 m ²
TOTAL SOLARIUM	3,35 m²
TOTAL VIVIENDA	56,04 m²



PROYECTO DE 98 VIVIENDAS EN PARCELA UEP - E8 ARROYO DOS HERMANAS EL PARAISO ALTO - km 1,68 N-340
E S T E P O N A
M A L A G A

MODULO 5

VIVIENDA 2
 PLANTAS 2ª Y SOLARIUM

ESCALA 1/100



FECHA 2005/08/12
 ARQUITECTO PROYECTO JOSE A. GONZALEZ GARCIA PROCONSA S.L.